

# DH-IPC-HFW1839TC-A-IL

Cámara de red tipo bala de enfoque fijo y luz dual inteligente de entrada de 8 MP



## Descripción general de la serie

Con características de instalación simple, fácil operación y alta relación costo-rendimiento, la cámara de red de la serie Dahua Entry es aplicable a escenarios pequeños y medianos, como hogares/residencias, pequeñas tiendas minoristas y otras pequeñas y medianas empresas.

## Funciones

### Luz dual inteligente

La tecnología Dahua Smart Dual Light adopta un algoritmo inteligente para detectar objetivos. Normalmente, el iluminador de infrarrojos está encendido por la noche; cuando el objetivo aparece en el área de monitoreo, la luz blanca se enciende y la cámara graba el video a todo color y la información de los eventos clave. Es decir, la cámara vincula instantáneas y vídeos con imágenes a todo color. Cuando el objetivo está fuera del área de monitoreo, la luz blanca se apaga y el iluminador de infrarrojos está encendido, lo que reduce la contaminación lumínica de manera eficiente.

### Detección humana

Los algoritmos inteligentes de Dahua extraen objetivos humanos en movimiento de los vídeos y filtran las alarmas activadas por objetivos no humanos para aumentar la precisión y eficacia de las alarmas.

### Inteligente H.265+ y Inteligente H.264+

Con un algoritmo avanzado de control de velocidad adaptable a la escena, la tecnología de codificación inteligente de Dahua logra una mayor eficiencia de codificación que H.265 y H.264, proporciona video de alta calidad y reduce el costo de almacenamiento y transmisión.

### Voltear imagen

Para escenas estrechas y largas, la tecnología de inversión de imagen de Dahua gira la imagen 90°/180°/270° para lograr una mejor vigilancia en el modo de rotación.

\* Los parámetros y hojas de datos a continuación solo se pueden aplicar a la serie 1839-S6.

- Sensor de imagen CMOS de 8 MP 1/2,7", baja luminosidad e imagen de alta definición.
- Salidas máx. 8 MP (3840 × 2160) a 20 fps y admite 2688 × 1520 a 25/30 fps.
- Códec H.265, alta tasa de compresión, tasa de bits ultrabaja.
- Luz multinúcleo incorporada, máx. La distancia IR es de 30 m y el máximo. La distancia de luz cálida es de 30 m.
- Modo de rotación, DWDR, 3D NR, HLC, BLC, marca de agua digital, aplicable a varias escenas de monitoreo.
- ROI, SMART H.264+/H.265+, codificación flexible, aplicable a diversos entornos de ancho de banda y almacenamiento.
- Micrófono incorporado.
- Fuente de alimentación de 12 VDC/PoE, de fácil instalación.
- Protección IP67.
- Soporta la detección humana.



## La seguridad cibernética

Las cámaras de red Dahua emplean una serie de tecnologías de seguridad, que incluyen autenticación y autorización de seguridad, protocolos de control de acceso, protección confiable, transmisión cifrada y almacenamiento cifrado. Estas tecnologías mejoran la defensa de la cámara contra ciberamenazas externas y evitan que programas maliciosos comprometan el dispositivo.

## Protección (IP67, Amplio Voltaje)

IP67: la cámara pasa una serie de pruebas estrictas de polvo y humedad. Tiene función a prueba de polvo y el gabinete puede funcionar normalmente después de sumergirlo en agua a 1 m de profundidad durante 30 minutos.

Amplio voltaje: la cámara permite una tolerancia de voltaje de entrada de  $\pm 30\%$  (para algunas fuentes de alimentación) (amplio rango de voltaje) y se aplica ampliamente en entornos exteriores con voltaje inestable.

## Especificación técnica

### Cámara

Sensor de imagen	CMOS de 1/2,7"
Máx. Resolución	3840 (Alto) × 2160 (V)
ROM	128 megas
RAM	256 megas
Sistema de escaneo	Progresivo
Velocidad de obturación electrónica	Automático/Manual 1/3 s–1/100.000 s
Mín. Iluminación	0,008 lux@F1.6 (Color, 30 IRE); 0,0008 lux@F1,6 (B/N, 30 IRE); 0 lux (iluminador encendido)
Relación S/N	>56dB
Distancia de iluminación	Hasta 30 m (98,43 pies) (IR) Hasta 30 m (98,43 pies) (luz cálida)
Control de encendido/apagado del iluminador	Manual de auto
Número de iluminador	1 (luz multinúcleo (IR + cálida))
Ajuste de ángulo	Panorámica: 0°–360° Inclinación: 0°–90° Rotación: 0°–360°

### Lente

Tipo de lente	Focal fija
Montura del lente	M12
Longitud focal	2,8 milímetros; 3,6 milímetros
Máx. Abertura	F1.6
Campo de visión	2,8 mm: Alto: 110°; V: 58°; Re: 132° 3,6 mm: Alto: 86°; V: 49°; Re: 100°
Control de iris	Fijado
Distancia de enfoque cercana	2,8 mm: 1,5 m (4,92 pies) 3,6 mm: 1,9 m (6,23 pies)

	Lente	Detectar	Observar	Reconocer	Identificar
DORI	2,8 milímetros	84,8 metros (278,22 pies)	33,9 metros (111,22 pies)	17,0 metros (55,77 pies)	8,5 metros (27,89 pies)
	3,6 milímetros	98,7 metros (323,82 pies)	39,5 metros (129,59 pies)	19,7 metros (64,63 pies)	9,9 metros (32,48 pies)
Distancia	* DORI (detección t, Observar, Reconocer, Identificar) es un sistema estándar (EN-62676-4) para definir la capacidad de una persona para observar video a disti personas u objetos dentro de un área cubierta. Los números en esta tabla no reflejan las distancias de función distancias. Para inteligente; consulte el manual de instalación/ y comision herramienta de diseño de proyecto.				

### Inteligencia

Detección humana	Apoyar la clasificación y detección precisa de humanos.
Busqueda inteligente	Trabaje junto con Smart NVR para realizar búsquedas inteligentes refinadas, extracción de eventos y fusión de videos de eventos.

### Video

Compresión de video	H.265; H.264; H.264H; H.264B; MJPEG (solo compatible con la transmisión secundaria)
---------------------	---

Códec inteligente	H.265+ inteligente; Inteligente H.264+
Velocidad de fotogramas de video	Transmisión principal: 3840 × 2160@(1–20 fps)/2688 × 1520@(1–25/30 fps) Subtransmisión: 704 × 576@(1–25 fps)/704 × 480@(1–30 fps) * Los valores anteriores son los máximos. velocidades de fotogramas de cada transmisión; para múltiples transmisiones, los valores estarán sujetos a la capacidad de codificación total.
Capacidad de transmisión	2 corrientes
Resolución	8M (3840 × 2160); 6M (3072 × 2048); 5M (3072 × 1728); 4M (2880 × 1620/2688 × 1520); 3M (2048 × 1536/2304 × 1296); 1080p (1920 × 1080); 1,3M (1280 × 960); 720p (1280 × 720); D1 (704 × 576/704 × 480); VGA (640 × 480); CIF (352 × 288/352 × 240)
Control de velocidad de bits	CBR/VBR
Bitrate de video	H.264: 32 kbps–8192 kbps; H.265: 12 kbps–8192 kbps
Día/Noche	Automático (ICR)/Color/B/N
BLC	Sí
CHL	Sí
WDR	DWDR
Balance de blancos	Auto; natural; farola; exterior; manual; costumbre regional
Ganar control	Manual de auto
Reducción de ruido	Reducción de ruido 3D
Detección de movimiento	APAGADO/ENCENDIDO (4 áreas, rectangular)
Región de interés (Rol)	Sí (4 áreas)
Iluminación inteligente	Sí
Rotacion de imagen	0°/90°/180°/270° (admite 90°/270° con resolución de 2688 × 1520 e inferior)
Espejo	Sí
Enmascaramiento de privacidad	4 áreas

### Audio

Micrófono incorporado	Sí, micrófono incorporado
Compresión de audio	G.711a; G.711Mu; PCM; G.726

### Alarma

Evento de alarma	Desconexión de la red; conflicto de propiedad intelectual; acceso ilegal; detección de movimiento; manipulación de video; detección de audio; SMD (humano); excepcion de seguridad
------------------	--

### Red

Puerto de red	RJ-45 (10/100 Base-T)
SDK y API	Sí
Protocolo de red	IPv4; IPv6; HTTP; TCP; UDP; ARP; RTP; RTSP; RTCP; RTMP; SMTP; FTP; DHCP; DNS; DDNS; NTP; Multidifusión; ICMP; IGMP; P2P
Interoperabilidad	ONVIF (Perfil S y Perfil T); CGI
Usuario/Anfitrión	6 (Ancho de banda total: 48 M)
Almacenamiento	ftp

Navegador	ES DECIR; Cromo; Firefox
Software de gestión	PSS inteligente Lite; DSS; DMSS; Cuidado de DoLink
Cliente móvil	iOS; Android
La seguridad cibernética	Cifrado de vídeo; Cifrado de configuración; Resumen; WSSE; Bloqueo de cuenta; Registros de seguridad; Generación e importación de Certificación X.509; HTTPS; Arranque confiable; Ejecución confiable; Actualización confiable
<b>Certificación</b>	
Certificaciones	CE-LVD: EN62368-1; CE-EMC: Directiva de compatibilidad electromagnética 2014/30/UE
<b>Fuerza</b>	
Fuente de alimentación	12 VCC/PoE (802.3af)
El consumo de energía	Básico: 2,5 W (12 VCC), 3,5 W (PoE); Máx.: 4,5 W (12 VDC), 5,8 W (PoE) (H.265 + inteligencia encendida+ DWDR + intensidad del iluminador)
<b>Ambiente</b>	
Temperatura de funcionamiento	- 40 °C a +60 °C (-40 °F a +140 °F)
Humedad de funcionamiento	≤95%(RH), sin condensación
Temperatura de almacenamiento	- 40 °C a +60 °C (-40 °F a +140 °F)
Humedad de almacenamiento	≤95%(RH), sin condensación
Proteccion	IP67
<b>Estructura</b>	
Material de la carcasa	Metal
Dimensiones del producto	173,3 mm × 70,0 mm × 70,0 mm (6,82" × 2,76" × 2,76") (largo × ancho × alto)
Peso neto	0,46 kg (1,01 libras)
Peso bruto	0,57 kg (1,26 libras)

**Información sobre pedidos**

Tipo	Modelo	Descripción
CÁMARA IP	DH-IPC-HFW1839TC-A-IL	Cámara de red tipo bala de enfoque fijo y luz dual inteligente de entrada de 8 MP
Accesorios (opcionales)	G3416GW	Junta de agua G3/4"
	DH-PFA151	Soporte de montaje en esquina
	DH-PFA130-E	Caja de conexiones impermeable
	DH-PFA152-E	Soporte de montaje en poste
	DH-PFA134	Caja de conexiones
	DH-PFM321-ES	Adaptador de corriente DC12V1A
	DH-PFM321D-ES	Adaptador de corriente DC12V 1A
	DH-PFM320D-ES	Adaptador de corriente DC12V2A
	PFM900-E	Probador de montaje integrado

**Accesorios**

Opcional:



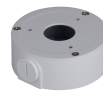
DH-PFA151  
Soporte de montaje en esquina



DH-PFA130-E  
Caja de conexiones impermeable



DH-PFA152-E  
Soporte de montaje en poste



DH-PFA134  
Caja de conexiones



DH-PFM321-ES  
Adaptador de corriente DC12V1A



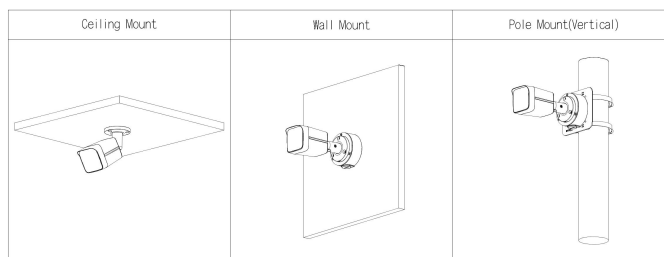
DH-PFM321D-ES  
Adaptador de corriente DC12V 1A



DH-PFM320D-ES  
Adaptador de corriente DC12V2A



PFM900-E  
Probador de montaje integrado



**Dimensiones (mm[pulgadas])**

